

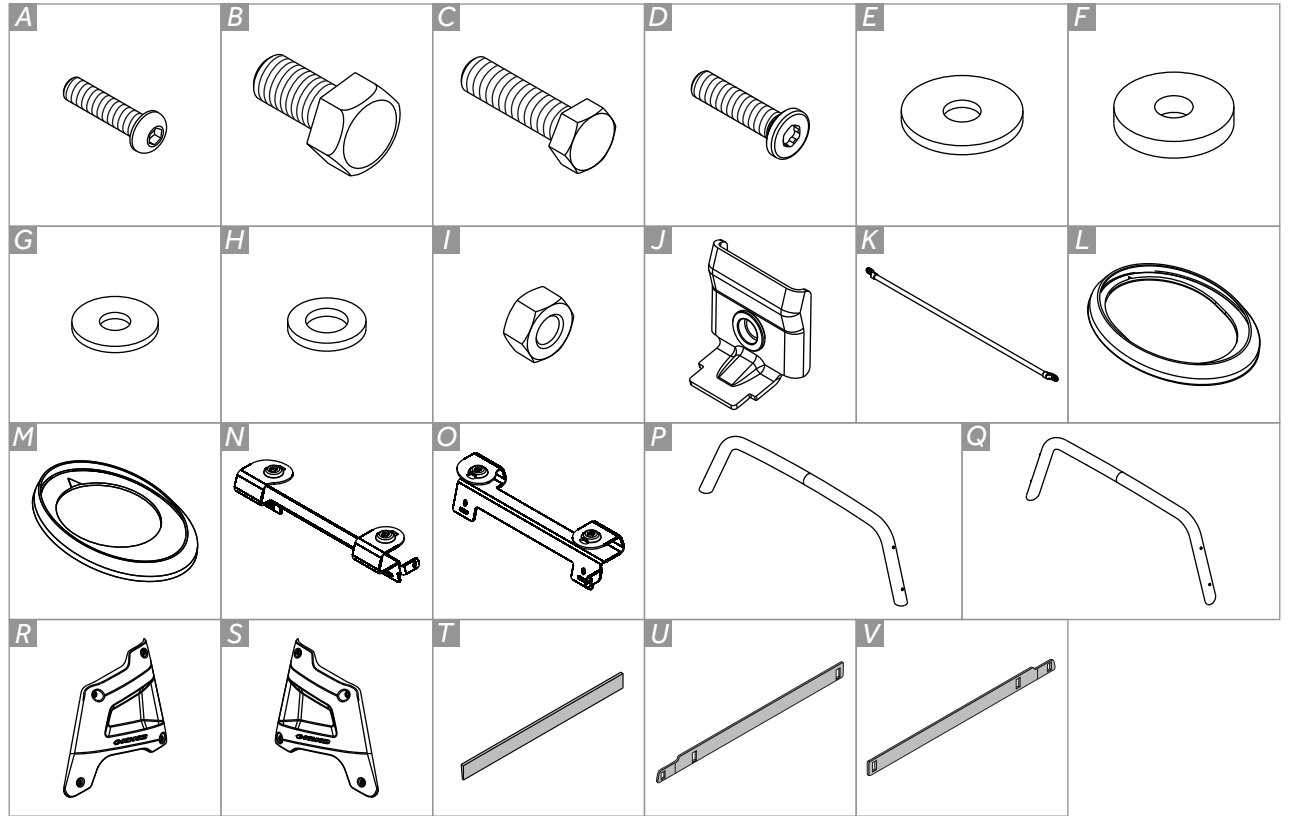


K466

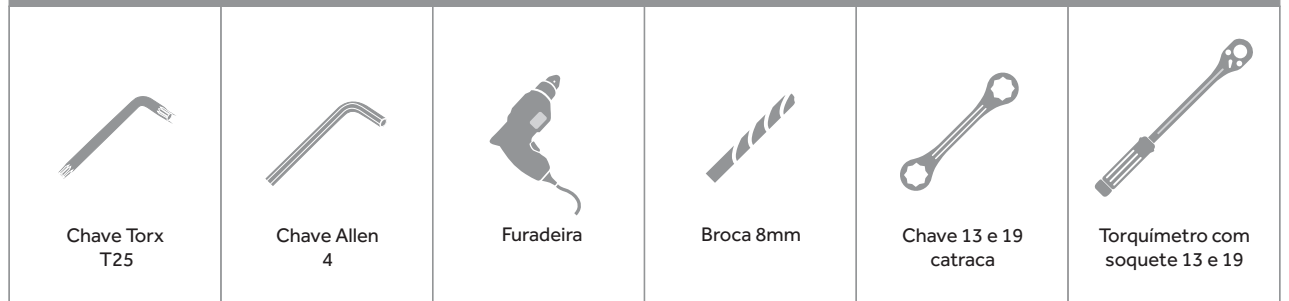
Novo Santantônio K1 | Amarak 2010 -
New K1 Light Bar | Amarak 2010 -
Nueva Barra Antivuelco K1 | Amarak 2010 -

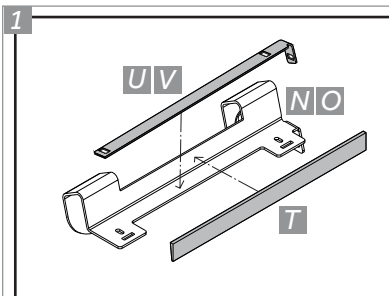
ITEM Item	QUANT. Qty. Cant.	DESCRIÇÃO Description Descripción
A	02	Pf. Sext. Int. Cab. Abau. M6x1,00x25 M6x1,00x25 Int. Hex. Bulg. Head Bolt Torn. Hex. Int. Cab. Com. M6x1,00x25
B	04	Pf. Sext. M12x1,25x25 M12x1,25x25 Hex. Bolt Torn. Hex. M12x1,25x25
C	06	Pf. Sext. M8x1,25x30 M8x1,25x30 Hex. Bolt Torn. Hex. M8x1,25x30
D	08	Pf. Torx M6x1,00x25 M6x1,00x25 Torx Bolt Torn. Torx M6x1,00x25
E	08	Arruela Lisa M8x24 M8x24 Flat Washer Arandela Plana M8x24
F	08	Arruela Lisa Especial M8x4,25x25 M8x4,25x25 Special Flat Washer Arandela Plana Especial M8x4,25x25
G	02	Arruela Lisa M6x1,6x18 M6x1,6x18 Flat Washer Arandela Plana M6x1,6x18
H	04	Arruela Lisa M12x24 M12x24 Flat Washer Arandela Plana M12x24
I	02	Porca Sext. AF M8x1,25 M8x1,25 Hex. Nut SL Tuerca Hex. AF M8x1,25
J	04	Trava Lateral Side Lock Traba Lateral
K	01	Grade de Vidro Window Grille Protector de Vidrio
L	02	Arruela Plástica Dianteira Plastic Front Washer Arandela Frontal de Plástico
M	02	Arruela Plástica Traseira Plastic Back Washer Arandela Trasera de Plástico
N	01	Base Direita Right Base Base Derecha
O	01	Base Esquerda Left Base Base Izquierda
P	01	Contorno Dianteiro Front Contour Contorno Frontal
Q	01	Contorno Traseiro Back Contour Contorno Trasero
R	01	Capa Lateral Direita Right Side Cover Cubierta Lateral Derecha
S	01	Capa Lateral Esquerda Left Side Cover Cubierta Lateral Izquierda
T	02	Fita Espuma Direita/Esquerda Right / Left Foam Tape Cinta de Espuma Derecha/Izquierda
U	01	Fita Espuma Polietileno Direita Right Polyethylene Foam Tape Cinta de Espuma Polietileno Derecha
V	01	Fita Espuma Polietileno Esquerda Left Polyethylene Foam Tape Cinta de Espuma Polietileno Izquierda

PARTES INCLUSAS / Parts Included / Piezas Incluidas



FERRAMENTAS / Tools / Herramientas





Retirar liner das fitas espumas "T" e "U", colar na base direita "N" na região de contato com a caçamba. Repita o procedimento para a base esquerda "O" com as fitas "T" e "V".

Remove liner foam strips "T" and "U", glue to "N" right base in the region of contact with the bed. Repeat the procedure for the "O" left base with foam strips "T" and "V".

Retire el revestimiento de las cintas de espuma "T" y "U", pegue a la base derecha "N" en la región de contacto con la caja. Repita el procedimiento para la base izquierda "O" con las cintas de espuma "T" y "V".



Separe os contornos em posição de montagem.

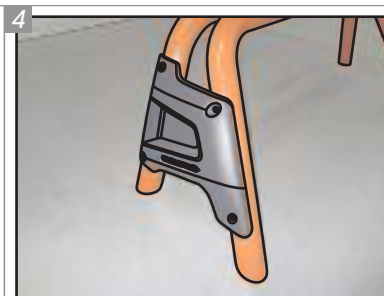
Separate the contours in mounting position.
Separe los contornos en posición de montaje.



Disponha a Capa Lateral Direita "R" com Parafusos "D", colocando as Arruelas "F" internamente, como espaçadores para a Capa, sem apertar.

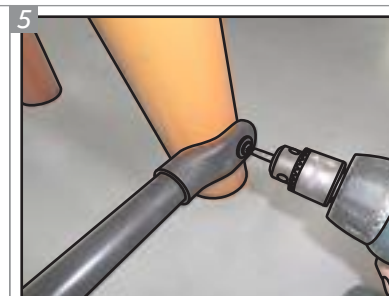
Dispose the "R" Right Side Cover with "D" Bolts, placing the "F" Washers internally, as spacers for the Cover, without giving grip.

Ponga la Cubierta Lateral Derecha "R" con Tornillos "D", poniendo las Arandelas "F" internamente, como espaciadores para la Cubierta, sin apretar.



Repita o passo anterior para o outro lado.

Repeat the previous step for the other side.
Repita el paso anterior para el otro lado.



Posicione a Grade de Vidro "K", com as extremidades nas furações correspondentes, no Contorno Dianteiro "P" e fixe-a com Parafusos "A" e Arruelas "G".

Position the "K" Window Grille, with the extremities on the corresponding holes, on the "P" Front Contour and fix it with "A" Bolts and "G" Washers.

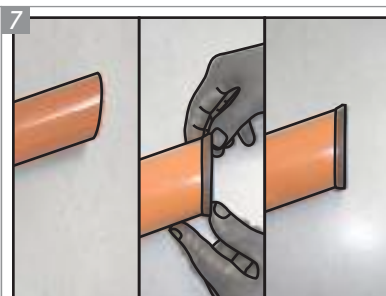
Coloque el Protector de Vidrio "K", con los extremos en los orificios correspondientes, en el Contorno Frontal "P" y fíjalo con Tornillos "A" y Arandelas "G".



Novo Santantônio com Grade de Vidro montada.

New Light Bar with the mounted Window Grille.

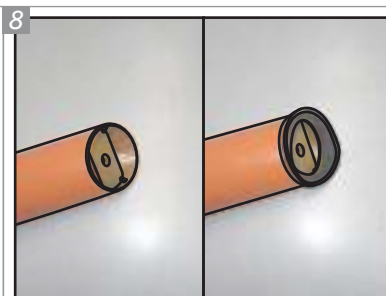
Nueva Barra Antivuelco con Protector de Vidrio montado.



Posicione, em cada uma das extremidades do Contorno Dianteiro "P", uma Arruela Plástica Dianteira "L".

Position, on each one of its extremity's of the "P" Front Contour, a "L" Plastic Front Washer.

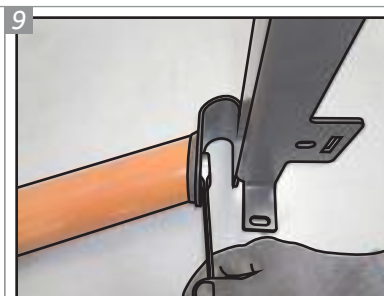
Posicione, en cada uno de los extremos del Contorno Frontal "P", una Arandela Frontal de Plástico "L".



Com o Contorno Traseiro "Q", repita o mesmo procedimento, utilizando as Arruelas Plásticas Traseiras "M".

With the "Q" Back Contour, repeat the same procedure, using "M" Plastic Back Washers.

Con el Contorno Trasero "Q", repita el mismo procedimiento utilizando las Arandelas Traseras de Plástico "M".



Para fixar o Contorno Dianteiro "P" à Base Direita "N", utilize Parafusos "B" e Arruelas "H", sem dar o aperto final.

For fixing the "P" Front Contour to the "N" Right Base, use "B" Bolts and "H" Washers, without giving the final grip.

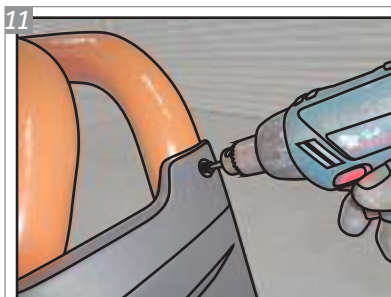
Para detener el Contorno Frontal "P" a la Base Derecha "N", utilice Tornillos "B" y Arandelas "H", sin el apriete final.



Repita o passo anterior para o Contorno Traseiro "Q", de modo que fique como a imagem acima. Utilize o mesmo procedimento para o lado esquerdo, com a Base Esquerda "O".

Repeat the previous step for the "Q" Back Contour, in a way that is equal to the image above. Use the same procedure for the left side, with the "O" Left Base.

Repita el paso anterior para el Contorno Trasero "Q", por lo que se parezca a la imagen arriba. Utilice el mismo procedimiento para el lado izquierdo, con la Base Izquierda "O".



11
Dar aperto final nos parafusos das capas. Se necessário, utilize uma parafusadeira.

Give the final grip to the bolts of the cover. If necessary, use a screw gun.

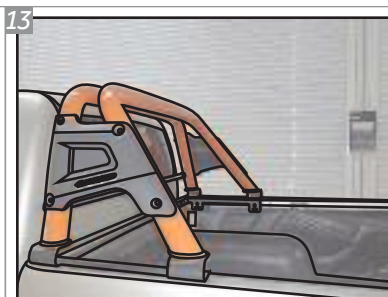
Dar el apriete final en los tornillos de las cubiertas. Si es necesario, utilice un atornillador.



12
Seu Novo Santantônio K1 deverá estar como na imagem acima.

Your New K1 Light Bar should be as in the image above.

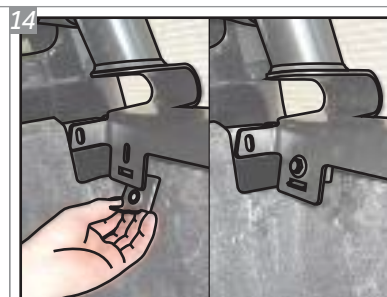
Su Nueva Barra Antivuelco K1 debe ser como en la imagen de arriba.



13
Coloque o acessório na sua posição e ajuste as bases na caçamba. Depois, aperte os parafusos M12.

Place the accessory in position and adjust the bases on the bed. After, give the final grip to the M12 bolts.

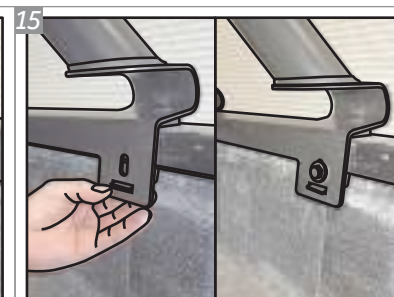
Colocar el accesorio en posición y ajustar a la caja. Después, apriete los tornillos M12.



14
Posicione as Travas Laterais "J", por dentro da aba da caçamba, na parte dianteira, com Parafusos "C" e Arruelas "E", como nas imagens acima. Repita para o outro lado.

Position the "J" Side Lock, inside the bed's tab, on the front portion, with "C" Bolts and "E" Washers, as in the images above. Repeat it for the other side.

Posicionar la Traba Lateral "J", dentro de la solapa de la caja, en la parte delantera, con Tornillos "C" y Arandelas "E", como en las imágenes de arriba. Repita para el otro lado.



15
Posicione as Travas Laterais "J", por dentro da aba da caçamba, na parte traseira, com Parafusos "C" e Arruelas "E", como nas imagens acima. Repita para o outro lado.

Position the "J" Side Lock, inside the bed's tab, on the back portion, with "C" Bolts and "E" Washers, as in the images above. Repeat it for the other side.

Posicionar la Traba Lateral "J", dentro de la solapa de la caja, en la parte trasera, con Tornillos "C" y Arandelas "E", como en las imágenes de arriba. Repita para el otro lado.



16
Utilize a furação presente na aba frontal da base e, como referência, fure a caçamba com uma broca 8mm.

Use the available hole on the base's frontal tab and, as a reference, pierce the bed with an 8mm drill.

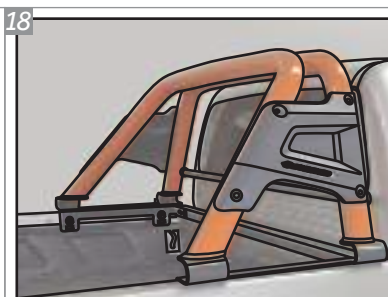
Utilice el orificio presente en la solapa delantera de la base y, como referencia, pegar el coche con un taladro de 8 mm.



17
Prenda a base com Parafuso "C", Arruelas "E" e Porca "I". Repita para o outro lado.

Secure the base with "C" Bolt, "E" Washers and "I" Nut. Repeat it for the other side.

Fije la base con Tornillo "C", Arandelas "E" y Tuerca "I". Repita para el otro lado.



18
Após a realização de todos os passos anteriores, seu Novo Santantônio K1 estará conforme a imagem acima.

After following all the previously steps, your New K1 Light Bar will be as in the image above.

Después de realizar todos los pasos anteriores, su Nueva Barra Antivuelco K1 estará conformado a la imagen de arriba.

GARANTIA / Warranty / Garantía

Keko Acessórios S.A. concede ao comprador original dos produtos Keko garantia de três anos a partir da data da compra original por defeito de fabricação em matéria-prima, mão-de-obra ou acabamento, em serviço ou uso normal, sendo devidamente comprovados. Excluem a garantia danos ocasionados por colisões, uso indevido do produto como sobrecarga, limpeza incorreta, instalação inadequada, alteração da concepção original do produto ou nº de série (disponível no produto e na embalagem) de fabricação removido.

Conservação, limpeza e durabilidade: para limpeza utilizar somente água, sabão neutro, esponja ou flanela. Para conservação de produtos com acabamento cromo utilizar periodicamente cera automotiva. Nunca utilizar produtos químicos ou abrasivos, dado que seus componentes riscam o acabamento e expõe à corrosão os produtos com acabamento em cromo e danificam os produtos em plástico.

Solicitação da garantia: solicitar à loja em que foi efetuada a compra a avaliação do problema. Em caso de reclamação procedente, a peça será substituída sem ônus ao proprietário. O conserto ou substituição das partes do equipamento não ocasionará prolongamento do prazo de garantia estabelecido para o mesmo.

Termo de responsabilidade dos produtos Keko: a Keko não assume qualquer responsabilidade em virtude de ocorrências de qualquer natureza, decorrentes da má utilização/instalação dos seus produtos. Após a utilização do produto/embalagem recomendamos a correta destinação para cada tipo de material conforme lei vigente.

Os produtos Keko são comercializados como acessórios meramente decorativos e não devem ser considerados como medida de proteção para o veículo ou passageiros em casos de colisão ou capotagem.

Keko Acessórios S.A. warrants to the original purchaser of Keko's products, for the period of three years, from the date of the purchase, that the product is free from defects in raw material, workmanship or finishing and it is Keko's obligation, under this warranty, to repair or replace, at Keko's election, any part or parts of the product which prove to be defective. This warranty shall not apply to any product which has suffered damage from collision, mishandling, misuse, incorrect cleaning, and incorrect installation or to any product that has been altered from its original conception or had its serial number (available in the product and packaging) removed.

***Maintenance, cleaning and durability:** for cleaning use only water, neutral soap and sponge or flannel. Periodically use automotive wax to conserve the chrome-plated parts. Never use chemicals or abrasive products not to scratch and expose the product to corrosion.*

***Warranty Claim:** request the shop where the accessory was purchased to evaluate the defect. If proved to be Keko's liability, the part will be repaired or replaced without charge. The repair or replacement of the parts will not result in extension of the warranty term provided.*

***Keko's Liability Term:** Keko does not assume any responsibility for the mishandling or wrong installation of its products. After using the product/packaging we recommend the appropriate destination for each type of material according applicable law.*

Keko's products are merely decorative and do not guarantee the safety of the occupant or vehicle in case of a rollover or other vehicle accident.

Keko Accesorios S.A. le concede al comprador original de los productos Keko garantía de tres años a partir de la fecha de compra original por defecto de fabricación en la materia prima, mano de obra o terminación, en servicio o durante el uso normal, siempre que debidamente comprobados. Se excluyen de la garantía los daños ocasionados por colisión, uso indebido del producto como exceso de carga, limpieza incorrecta, instalación inadecuada, alteración de la concepción original del producto o cuando se haya retirado el número de serie (disponible en el producto y en el empaque) de fabricación.

***Conservación, limpieza y durabilidad:** para limpieza, utilizar solamente agua, jabón neutro, esponja o flanela. Para la conservación de productos con terminación cromo, utilizar periódicamente cera para automóviles. Nunca utilizar productos químicos o abrasivos, dado que sus componentes arañan la terminación y exponen los productos con terminación de cromo a la corrosión, perjudicando los productos de plástico.*

***Solicitud de la garantía:** solicitar la evaluación del problema en el establecimiento donde se efectuó la compra. En caso de reclamación procedente, se cambiará la pieza sin cargo para el propietario. La reparación o cambio de las partes del equipo no representa prolongación de su plazo de garantía original.*

***Término de responsabilidad de los productos Keko:** Keko no asume ninguna responsabilidad en virtud de cualquier tipo de avería que resulte de mala utilización/instalación de sus productos. Después de la utilización del producto/empaque recomendamos el destino apropiado para cada tipo de material, según la legislación aplicable.*

Los productos Keko se comercializan como accesorios meramente decorativos y no se deben considerar como medida de protección del vehículo o de sus pasajeros en caso de colisión o volcamiento.

SAK: SERVIÇO DE ATENDIMENTO KEKO

54 3279.5811 sak@keko.com.br